



INSTALLATION D'AMENAGEMENTS DANS LES VEHICULES ELECTRIQUES ET HYBRIDES

3 méthodes crash- testées (NS286)

Ce manuel est à destination des revendeurs partenaires System Edström qui ont une bonne connaissance, par exemple, de l'importance de placer correctement les pattes de fixation sur les côtés du véhicule.

Nous avons confiance en votre capacité à déterminer si un plancher en bois est de bonne qualité.

Option 1: Ecroû d'insert

Si votre véhicule est déjà équipé d'un plancher en bois (d'une épaisseur minimale de 9 mm) et que vous ne souhaitez pas le remplacer par un autre plancher, vous pouvez opter pour cette option. Comment cela fonctionne-t-il?

Placez l'aménagement préassemblé à l'intérieur du véhicule, marquez les points d'installation sur le plancher, déplacez le meuble sur le côté, percez des trous d'un diamètre de 10 mm (de préférence fraisés) pour les écrous d'insert, puis vissez-les dans les trous. Pour obtenir les meilleurs résultats de montage, utilisez un tournevis et n'appuyez que verticalement contre le trou. C'est fait!

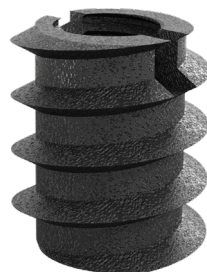
Il est maintenant temps de remettre l'aménagement à sa place et d'utiliser nos vis pour le fixer aux écrous d'insert. L'utilisation de frein-filet est fortement conseillée. (Loctite 243 à 2400)

Option 2: Ecroû en T

Si vous installez un nouveau plancher, vous pouvez choisir les écrous en T comme option d'installation. Comment cela fonctionne-t-il ?

Placez le plancher à l'intérieur du véhicule, puis l'aménagement préassemblé sur le dessus du plancher, exactement à l'endroit où vous souhaitez l'installer et marquez les points d'installation sur le plancher. Retirez l'aménagement et le plancher du véhicule, percez des trous de 7,5 mm sous vos marques et installez les écrous en T sous le plancher. Montez le plancher sur le véhicule, puis l'aménagement sur les écrous en T du plancher à l'aide de nos vis. Mount the floor to the vehicle, then the racking to the floor's T-nuts using our screws.

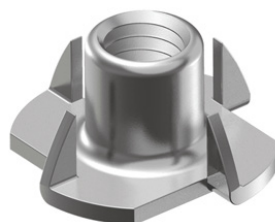
L'utilisation de frein-filet est fortement conseillée. (Loctite 243 à 2400)



Ecroû d'insert

Part No. 7180 (plancher 9mm)

Part No. 7181 (plancher 12mm)



Ecroû en T

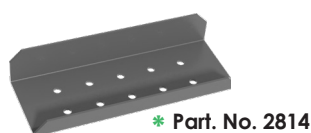
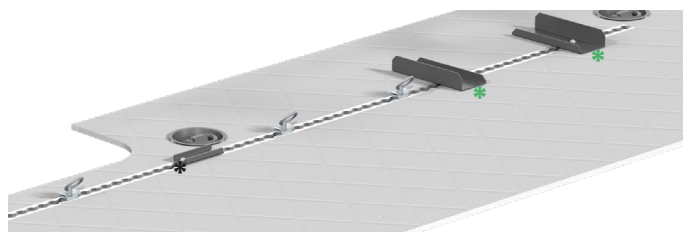
Part No. 7172

Option 3: Plancher avec rails Aéro intégrés

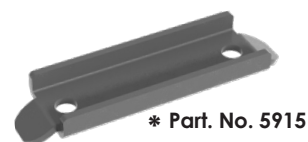
Choisissez d'installer votre aménagement sur un plancher avec des rails Aéro, et vous avez la possibilité d'utiliser les points de fixation du rail Aéro pour sécuriser vos autres biens dans le véhicule. Comment cela fonctionne-t-il ?

Placez le plancher à l'intérieur du véhicule et l'aménagement sur le plancher, exactement à l'endroit où vous souhaitez l'installer. Si tous les points d'installation permettent d'installer l'ensemble de l'aménagement en utilisant les points de fixation du rail Aéro, vous pouvez utiliser nos fixations pour rail Aéro (5911, 5915 et 2814)

Si certains des points d'installation ne correspondent pas aux points de fixation du rail Aéro, vous devez marquer ces points d'installation et utiliser l'une des autres options d'installation ci-dessus : écrou d'insert ou écrou en T.



* Part. No. 2814



* Part. No. 5915

Comment le plancher doit-il être monté dans le véhicule ?

Dans les véhicules électriques et hybrides, vous ne devez pas percer le châssis et le plancher du véhicule ; les batteries et les systèmes de câblage font de la quasi-totalité du plancher une zone non percée. Le perçage de cette zone peut provoquer des accidents graves. Nous vous recommandons vivement d'utiliser l'une des trois options d'installation sans perçage et testées en cas d'accident ci-dessus pour installer les aménagements en toute sécurité dans le véhicule. La plupart des modèles de fourgons sont équipés de points d'arrimage placés sur le plancher. Si c'est le cas, le plancher est également fourni avec des rondelles de points d'arrimage qui sont utilisées pour monter le plancher en bois.

Pour les modèles de fourgons dont les points d'ancrage sont placés sur le côté du fourgon, nous recommandons de coller le plancher à la place. Dans ces cas, il est crucial que vous suiviez correctement le manuel d'utilisation du fabricant de la colle.

Les trois options de montage nécessitent des planchers de bonne qualité, comme le contreplaqué de bouleau.

Utilisez les écrous d'insert et les écrous en T de haute qualité, testés en cas de collision, de System Edström.

SYSTEM
EDSTRÖM

